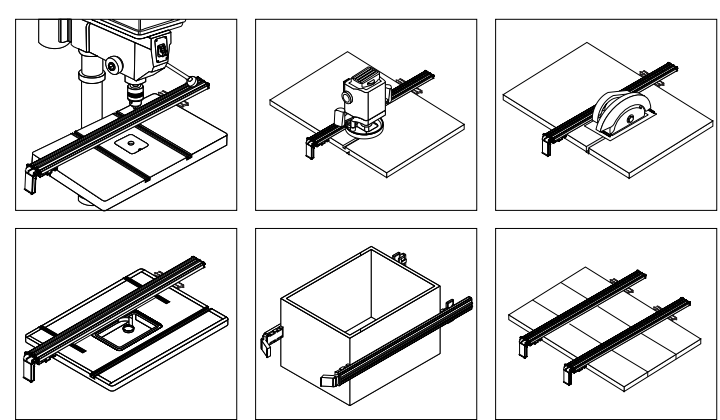


- GB** SETTING UP
- DE** ERRICHTEN
- FR** RÉGLAGE
- NL** INSTELLEN
- ES** PUESTA A PUNTO
- SE** UPPMONTERING
- IT** MESSA A PUNTO
- PT** MONTAGEM
- NO** OPPSETT
- DK** OPSTILLING
- FI** ASENTAMINEN

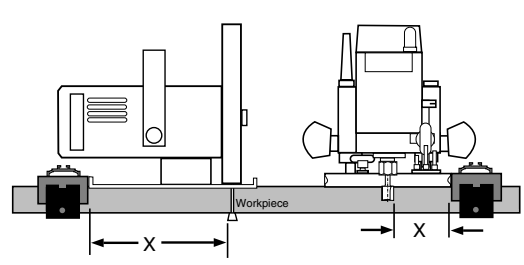
- GB** APPLICATIONS
- ES** APLICACIONES
- NO** ANVENDELSESOMRÅDER
- DE** ANWENDUNGEN
- SE** TILLÄMPNINGAR
- DK** ANVENDELSE
- FR** APPLICATIONS
- IT** APPLICAZIONI
- FI** KÄYTTÖKOhteet
- NL** TOEPASSINGEN
- PT** APLICAÇÕES



GB X= offset distance required from edge of clamp to edge of cutter or blade.

DE X = Versetzungsabstand vom Ende der Klemme zum Ende des Fräsers oder Messers.

FR X = distance de décalage requise entre le bord de la mâchoire de serrage et le bord du couteau ou de la lame.



NL X = vereiste offsetafstand van rand van geleider tot rand van frees of zaag.

IT X = distanza richiesta dal bordo della morsa al bordo del tagliente o della lama.

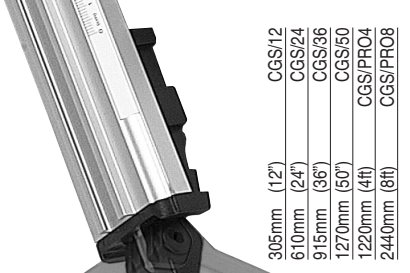
SE X = det förskjutna avstånd som behövs från skruvstädets kant till kanten på bettet eller bladet.

DK X = afstand som kræves fra kant af holderen, og til kant værktøj eller klinge.

ES X = la distancia del desplazamiento requerido desde el borde de la placa sujetadora hasta el borde de la cortadora o cuchilla.

PT X = contrabalança a distância precisa desde a borda da placa apertadora até a borda do cortador ou lâmina.

NO X = nødvendig avstand fra kanten på guiden til ytre kant på fresestålet.



305mm (12")	CGS/12
610mm (24")	CGS/24
915mm (36")	CGS/36
1270mm (50")	CGS/50
1220mm (4ft)	CGS/PRO4
2440mm (8ft)	CGS/PRO8

CLAMP GUIDE SYSTEM

trend®

routing technology

- GB** OPTIONAL ACCESSORIES
- IT** ACCESSORI OPZIONALI
- DE** WAHLWEISE ZUBEHÖRTEILE
- PT** ACESSÓRIOS OPCIONAIS
- FR** ACCESSOIRES FACULTATIFS
- NO** ØVRIGT TIBEHØR
- NL** OPTIONELE ACCESSOIRES
- DK** TILLEGGSTUTYR
- ES** ACCESORIOS OPCIONALES
- FI** LISÄTARVIKKEET
- SE** EXTRA TILLBEHÖR

- GB** METRIC RULE
- DE** MASSSKALA
- FR** RÉGLE MÉTRIQUE DE PAPIER
- NL** MEETLAT
- ES** UNA REGLA DE PAPEL MÉTRICA
- SE** MÅTSKALA
- IT** UN REGOLO DI CARTA (UNITÀ DI SCALA)
- PT** ESCALA DE MEDIDA
- NO** MÅLE SKALA
- DK** METRISK GEVIND
- FI** VIIIVAIN METRISELLÄ ASTEIKOLLA

- GB** SOFT JAW PADS
- DE** WEICHE BACKENPOLSTER
- FR** PATINS DE MÂCHOIRE TENDRES
- NL** ZACHTE KLEMWANGEN
- ES** ALMOHADILLAS SUAVES PARA LA QUIJADA
- SE** MJUKA GEJDSKOMELLANLÄGG

- IT** TAMPONI PER MORSE
- PT** ALMOFADAS SUAVES PARA OS MORDENTES
- NO** OLSTRINGER PÅ GRIPMEKANISMEN
- DK** BLØDE KÆBER
- FI** PEHMEÄT LEUKASUOJAT